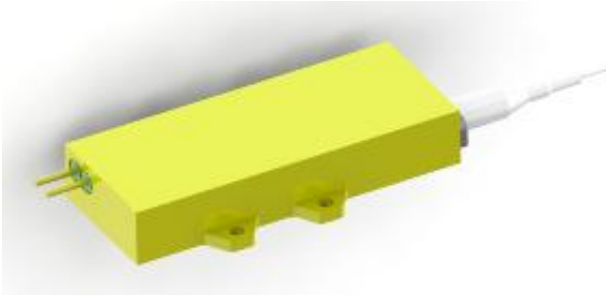
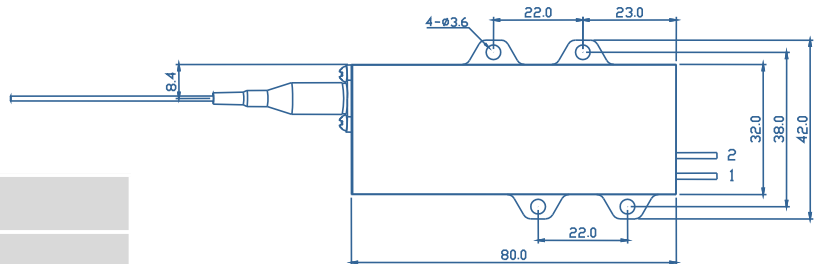
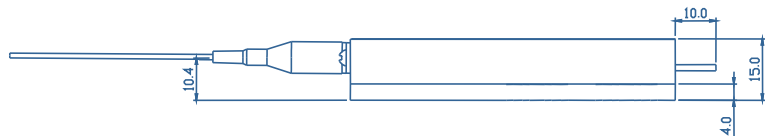
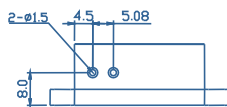


## C 系列高功率半导体激光器



- 特点**
- ◆ 出纤光功率 70W
  - ◆ 光纤 105μm/0.22NA
  - ◆ 中心波长 976±0.5nm
- 应用**
- ◆ 光纤激光器泵浦源
  - ◆ 材料表面处理

### 外形尺寸 (mm)



引脚功能分配

| 引脚 | 功能      |
|----|---------|
| 1  | 激光器 (+) |
| 2  | 激光器 (-) |

## 典型性能 (25°C)

|               | 最小值 | 典型值     | 最大值 | 单位    |
|---------------|-----|---------|-----|-------|
| <b>光学参数</b>   |     |         |     |       |
| 输出功率          | -   | 70      | -   | W     |
| 中心波长          | -   | 976±0.5 | -   | nm    |
| 光谱宽度 (FWHM)   | -   | <0.5    | -   | nm    |
| 波长-温度系数       | -   | 0.02    | -   | nm/°C |
| <b>电学参数</b>   |     |         |     |       |
| 阈值电流          | -   | 0.7     | -   | A     |
| 工作电流          | -   | 12      | -   | A     |
| 工作电压          | -   | 13      | -   | V     |
| 斜率效率          | -   | 6.2     | -   | W/A   |
| 能量转化效率        | -   | 45      | -   | %     |
| <b>光纤参数 *</b> |     |         |     |       |
| 纤芯芯径          | -   | 105     | -   | μm    |
| 包层直径          | -   | 125     | -   | μm    |
| 涂覆层直径         | -   | 250     | -   | μm    |
| 数值孔径          | -   | 0.22    | -   | -     |
| 光纤长度          | -   | 1-5     | -   | m     |
| 光纤接头          | -   | -       | -   | -     |

\*光纤可定制。

## 其他参数

|                 | 最小值 | 最大值       | 单位 |
|-----------------|-----|-----------|----|
| 工作温度            | 15  | 35        | °C |
| 相对工作湿度          | -   | 75        | %  |
| 制冷方式            | -   | 水冷 (25°C) | -  |
| 存储温度            | -20 | 80        | °C |
| 相对存储湿度          | -   | 90        | %  |
| 引脚焊接温度 (最长 10s) | -   | 250       | °C |

本产品说明书数据仅供参考。具体指标以合同技术协议为准，产品如有升级，以升级后指标为准。本公司对产品说明书具有最终解释权。